

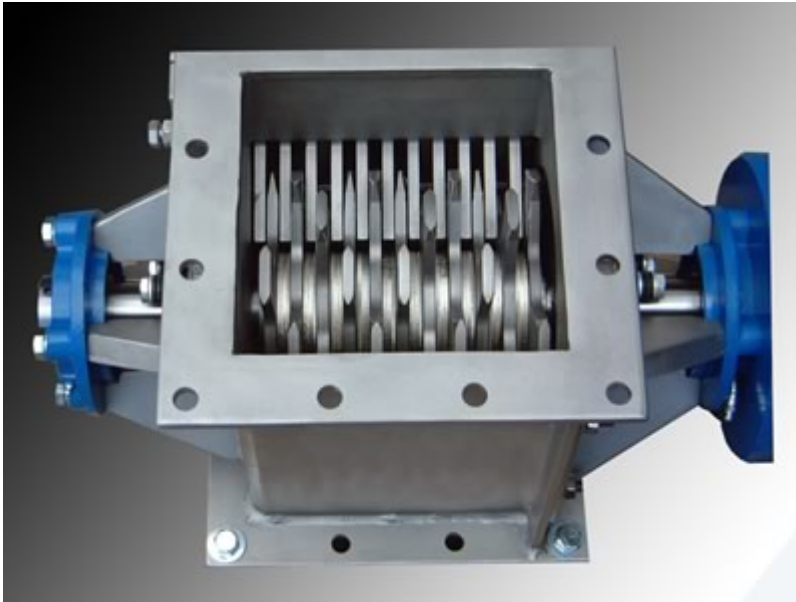
KLUMPENVORBRECHER KVB

Klumpenvorbrecher KVB

VORZERKLEINERUNG VON AGGLOMERATEN UND KLUMPEN

Die sehr robusten Klumpenvorbrecher KVB der Bauart "[MANCON](#) [1]" eignen sich für die Grobzerkleinerung von Agglomeraten und Klumpen mit harten und brüchigen Eigenschaften.

Sollte das Produkt nach dem Vorbrecher immer noch zu grob sein, empfehlen wir den Einsatz unseres Klumpenbrecher MKB, um das Grobgut auf die gewünschte Endkorngröße weiter zu zerkleinern. Durch die modulare Bauweise können die beiden Klumpenbrecher nacheinander und platzsparend aufgebaut werden.



[2]

Funktionsweise

Das grobe Produkt wird von den rotierenden Schlägern auf der Kammleiste zerkleinert und durch die Kammöffnungen nach unten ausgetragen.

Einsatzbereiche

Grundsätzlich können alle brüchigen, harten oder gefrorenen Produkte mit einer Kantenlänge von bis zu 150 mm (größere Klumpen auf Nachfrage) bis auf eine Korngröße von 10-15 mm zerkleinert werden.

Standardausführung

Standardgrößen: 200 x 200 mm bis 1.000 x 1.000 mm



Durchsatzleistungen bis 30 m³/h, andere Leistungen auf Anfrage

Sehr stabile und tottraumarme Konstruktion

Große seitliche Öffnungen zur Reinigung und Inspektion
 Wellenabdichtung durch Radialwellendichtringe oder Stopfbuchsen
 Kraftübertragung über Kupplung oder direkt über Aufsteckgetriebemotor
 Verschiedene Brechergarnituren für Endkorngrößen von 10 bis 15mm

Klumpenvorbrecher Größen und technische Daten

Typ	Flansch innen mm	Anzahl Wellen	Elastische K
KVB 200	200 x 200	1	ja
KVB 300	300 x 300	1	ja
KVB 400	400 x 400	1 oder 2	ja
KVB 500 bis 1000	500 x 500 bis 1.000 x 1.000	2	ja

Brechergarnitur	Klumpenvorbrecher eingebaut
 <p>[3]</p>	 <p>[4]</p>

Optionen

Druckstoßfeste Ausführung
 Ein- oder Zweiwellenausführung
 Werkstoff: Edelstahl V2A, V4A oder Stahl
 Zerkleinerungswerkzeuge aus verschleißfesten Stählen
 Oberfläche: glasperlengestrahlt, geschliffen, lackiert
 Fahrgestell, Steuerung, Ein- und Auslaufrichter, Übergangsstücke (rund auf eckig)

Merkmale

Reinigungsfreundlich
 Geringer Wartungsaufwand
 Anpassbar an verschiedene Produkte und Endkorngrößen durch auswechselbare Brechergarnituren

Quell-URL (modified on 08/24/2017 - 14:23): <https://paul-groth.com/de/node/375>

Links

[1] <http://www.mancon.biz>

[2] <https://paul-groth.com/sites/default/files/images/einzelmaschinen/zerkleinerer/klumpenvorbrecher-kvb-800.jpg>

[3] <https://paul-groth.com/sites/default/files/images/einzelmaschinen/zerkleinerer/brechergarnitur-800.jpg>

[4] <https://paul-groth.com/sites/default/files/images/einzelmaschinen/zerkleinerer/klumpenvorbrecher-eingebaut.jpg>

[5] <https://paul-groth.com/de/tags/zerkleinerer>

[6] <https://paul-groth.com/de/tags/vorbrecher>

[7] <https://paul-groth.com/de/tags/klumpenvorbrecher>

[8] <https://paul-groth.com/de/tags/klumpenzerkleinerer>

[9] <https://paul-groth.com/de/tags/mancon>